

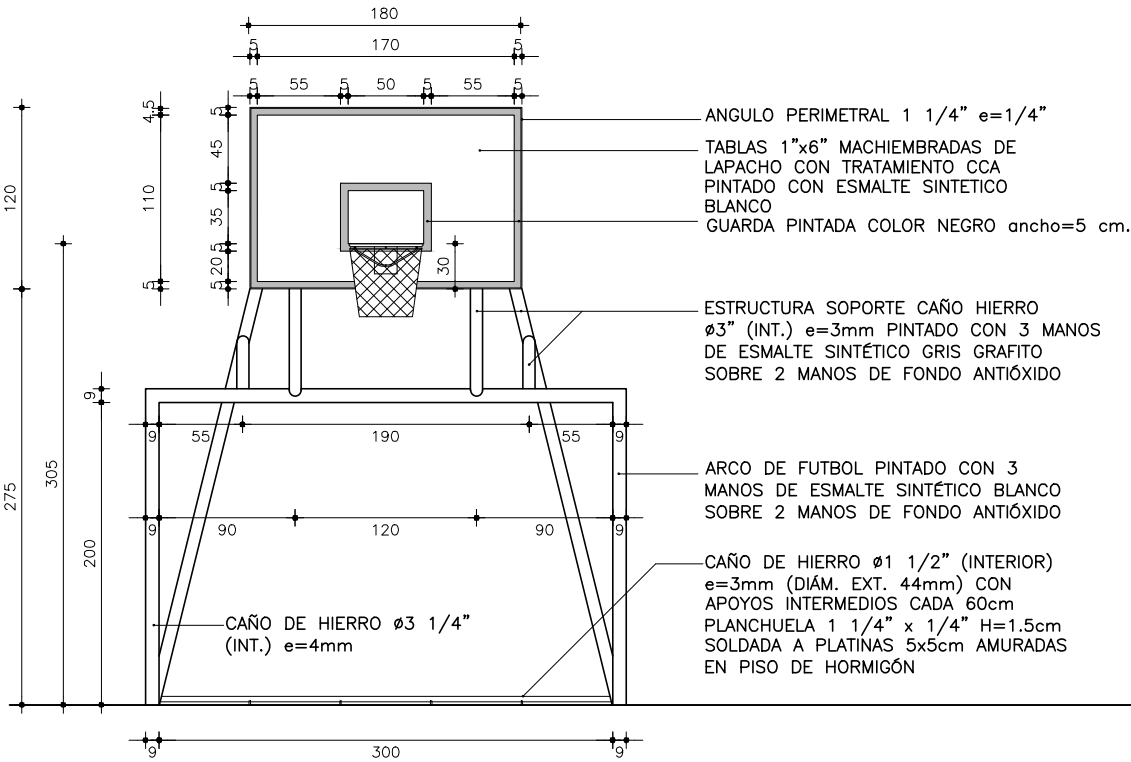
PROYECTO
P.A.E.P.U

OBRA :
ESCUELA N°161 - MONTEVIDEO

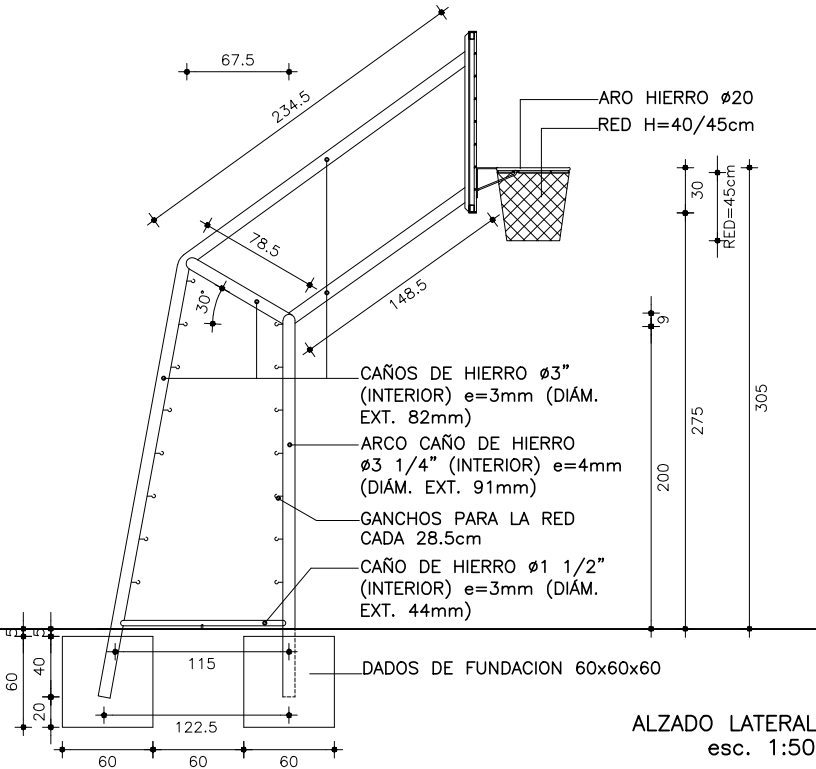
ARCO-TABLERO

FECHA: 2022

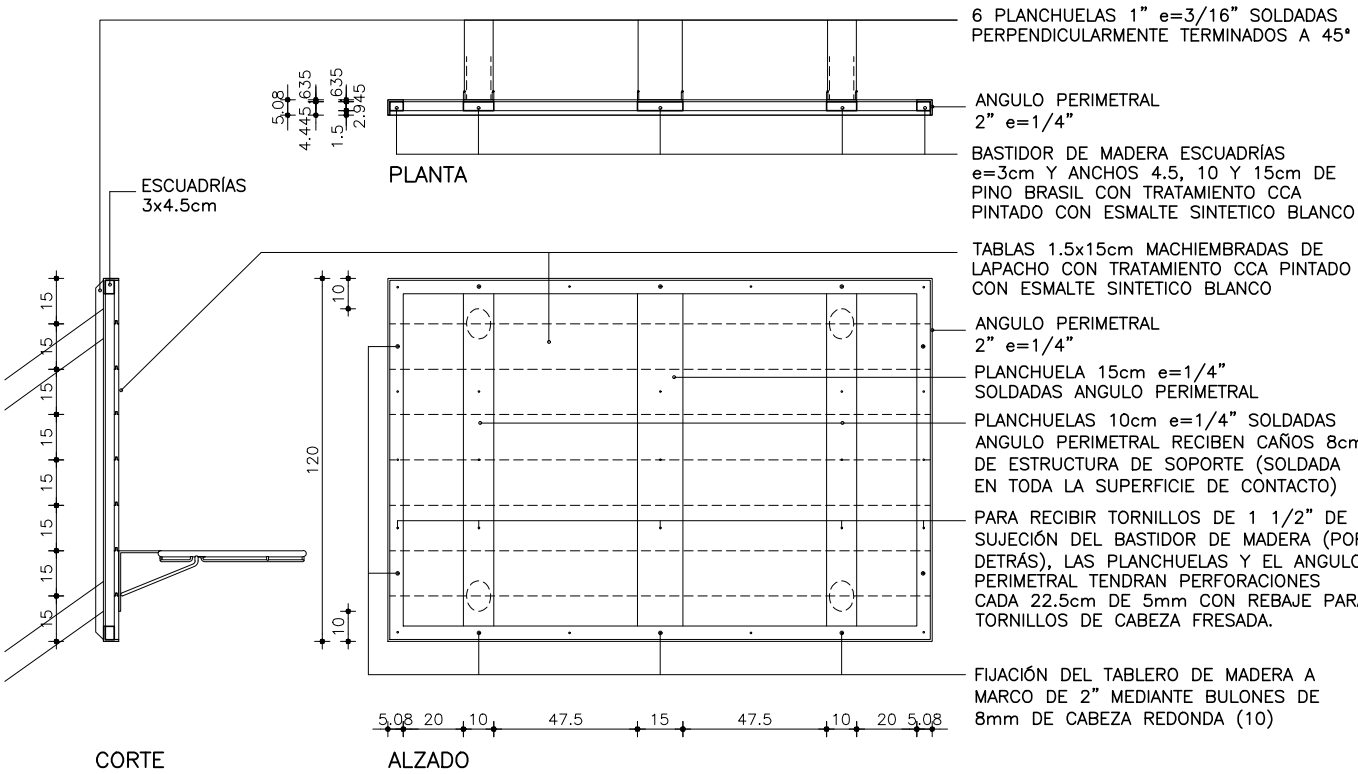
UBICACIÓN: CANCHA
CANTIDAD: 2



ALZADO FRENTE
esc. 1:50



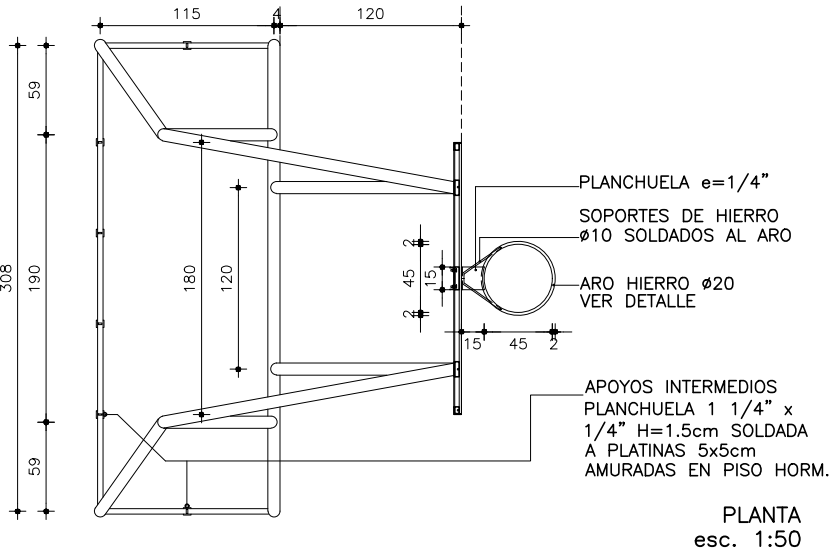
ALZADO LATERAL
esc. 1:50



CORTE

ALZADO

ESTRUCTURA DEL TABLERO
esc. 1:25



***NOTA:**
SE VERIFICARÁ EN OBRA ALTURAS SEGÚN NORMATIVA.

TERMINACIONES	2 MANOS DE ANTIOXIDO Y 2 MANOS DE ESMALTE SINTETICO COLOR SEGÚN GRÁFICOS
OTROS	TERMINACION TABLAS: TRATAMIENTO CCA Y PINTADO CON ESMALTE SINTETICO BLANCO Y GUARDAS EN NEGRO CON LAS MANOS SUFICIENTES PARA CUBRIR BIEN LA SUPERFICIE (2 COMO MINIMO)
OBSERVACIONES	DEBE INCLUIR RED DE BASQUET
	REGLAMENTARIA DE 0.40m / 0.45m DE ALTO Y RED DE FÚTBOL DE 2.0x3.0x1.0m (CORRECTAMENTE TENSADA)